



Angio-Line™

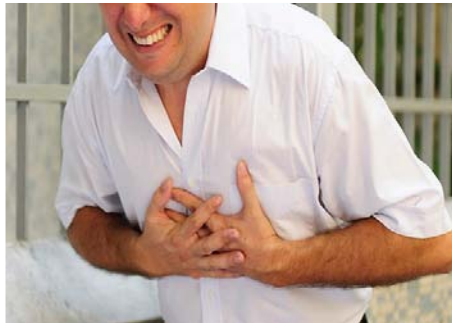
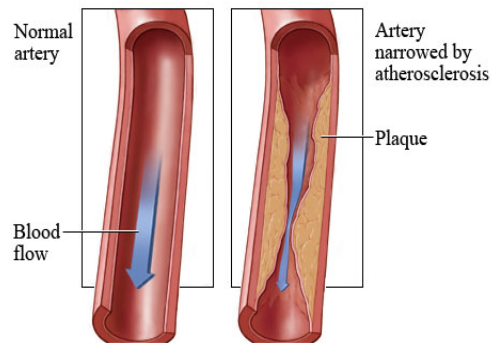
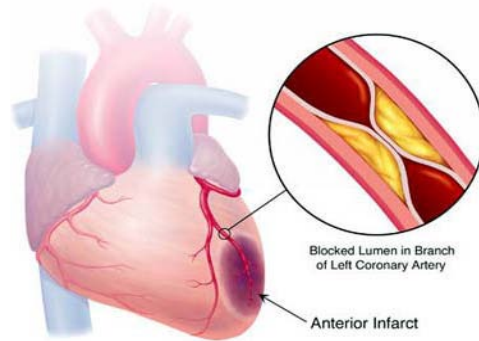
*Productos y Accesorios
para Cardiología*



Outline

- Antecedentes Clínicos – Enfermedad de las Arterias Coronarias (Coronariopatía)
- Cateterización Cardíaca
- Gama de Productos
- Usuarios Finales Potenciales
- Competidores
- Nuevos Productos

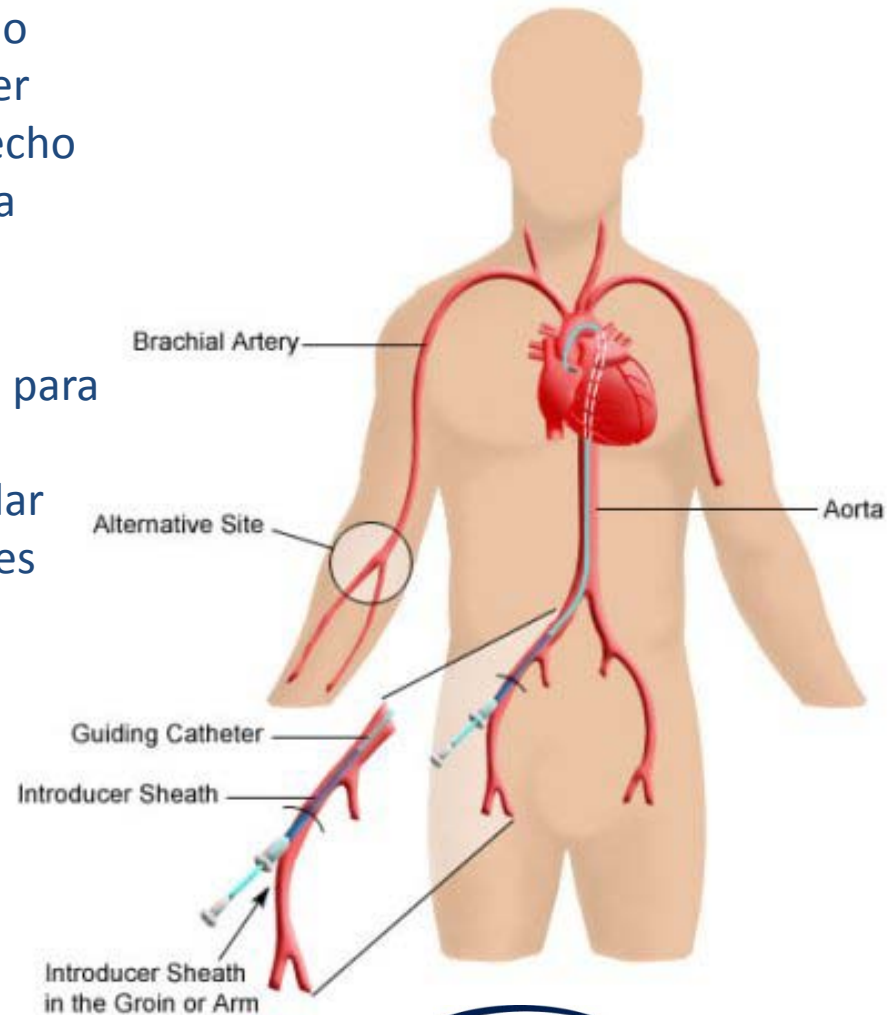
Coronariopatía



- La Coronariopatía es la constricción de los pequeños vasos sanguíneos que suministran sangre y oxígeno al corazón). Esta enfermedad por lo general es resultado de la acumulación de material y placas grasas (Aterosclerosis).
- A medida que las arterias coronarias se estrechan, el flujo de sangre hacia el corazón puede hacerse más lento o detenerse.

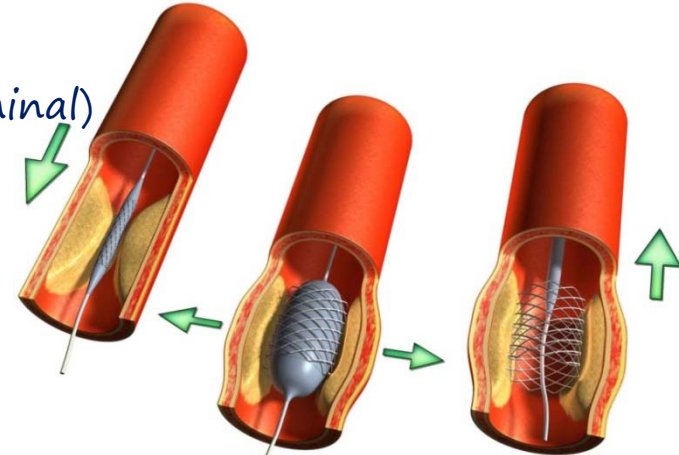
Cateterización Cardíaca

- Es un procedimiento que permite “ver” cómo funciona el corazón. Introduciendo un catéter (un tubo fino y flexible) dentro del lado derecho o izquierdo del corazón, con la ayuda de una maquina de Rayos X. Después se inyecta el medio de contraste, a través del catéter.
- Generalmente este procedimiento se realiza para obtener información diagnóstica sobre el corazón o los vasos sanguíneos, o para brindar tratamiento en ciertos tipos de enfermedades cardíacas



PTCA (Angioplastia Coronaria Percutánea Transluminal)

- **P**ercutaneous (Percutánea) significa acceso al vaso sanguíneo a través de la piel.
- **T**ransluminal significa que el procedimiento es efectuado dentro del vaso sanguíneo.
- **C**oronary (Coronaria) especifica que la arteria coronaria está siendo tratada.
- **A**ngioplasty (Angioplastia) significa “remodelar” el vaso sanguíneo (con un balón desinflado).



Stent

Balloon

También conocido como “tratamiento con balón”. Procedimientos de PTCA usan balones para inflar las arterias obstruidas. A veces, el balón no es suficiente y se usan stents para mantener las arterias abiertas.

Gama de Productos de Biometrix

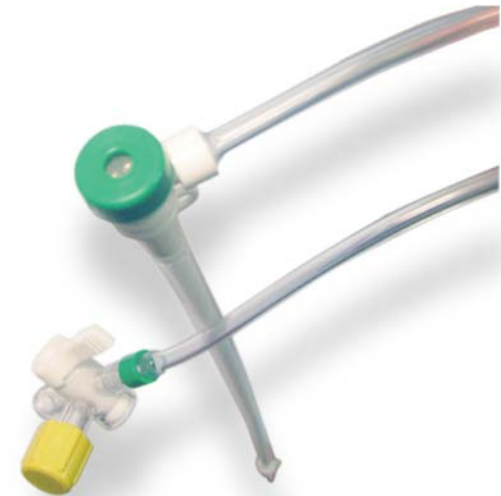
- Sets de Introdutores Angiográficos con Válvula Hemostática.
- Sistemas de suministro de medios de contraste:
 - Llaves y manifolds de alta presión
 - Jeringas de contraste.
 - Líneas de inyección de alta presión
- Catéteres Diagnósticos
- Guías de Alambre
- Válvulas para Angioplastia
- PTCA Kits
- Paquetes Customizados



Introdutores

Proporciona la primera punción de la arteria, los catéteres de angiografía se insertan a través del introductor.

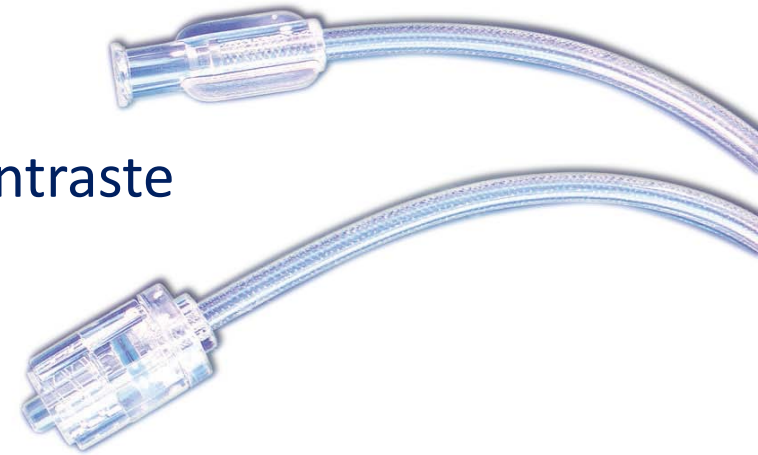
- Sets de Introdutores de longitud estándar
- Sets de Introdutores largos
- Set de Introdutores Radiales Micropunta de longitud estándar.
- Set de Introdutores Radiales Micropunta largos
- Introdutores Pelables para marcapasos temporales.



Sistemas de Suministro de Medios de Contraste

Manifolds y Llaves de Alta Presión se usan para la inyección de medio de contraste y solución salina al paciente durante los procedimientos de cateterismo.

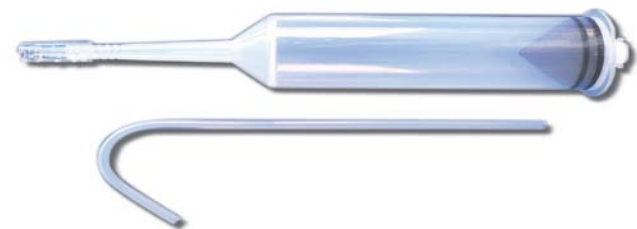
- Manifolds y llaves de alta presión.
- Líneas inyectoras de alta presión (PVC o trenzadas).
- Kits de manifold customizados.



Sistemas de Suministro de Medios de Contraste

Jeringas Angiográficas

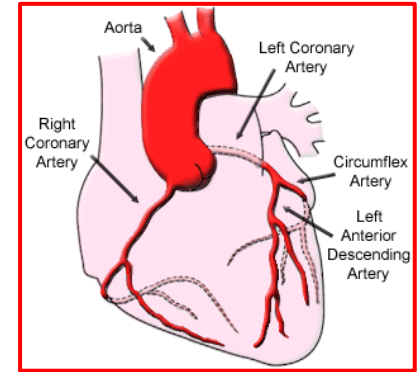
- Jeringas manuales para la inyección de medio de contraste: permiten la visualización óptima del sistema venoso y detección de oclusión en las arterias.
- Jeringas para bombas de inyección - son usadas para la inyección automática del medio de contraste .



Catéteres Diagnósticos

Proporciona una vía de acceso para suministrar medios de contraste al sistema vascular .

- **Características:**
- Punta atraumática blanda que reduce el trauma a los vasos.
- Estructura rígida que permite flexibilidad
- Optimas características de torque, excelente manejo
- Packs customizados con variedad de sets de introductores y guías.



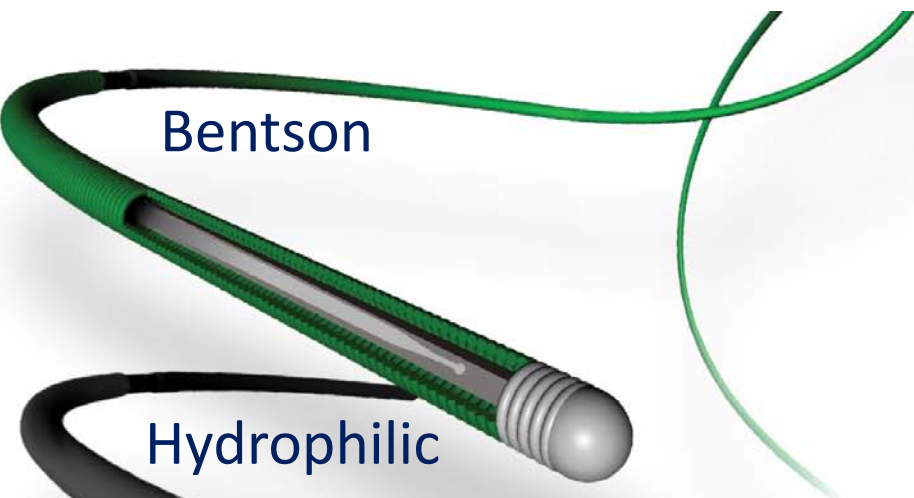


Guías de Alambre

Línea completa de guías para una gran variedad de procedimientos de angiografía intervencionista:

Angiographic/
Diagnostic

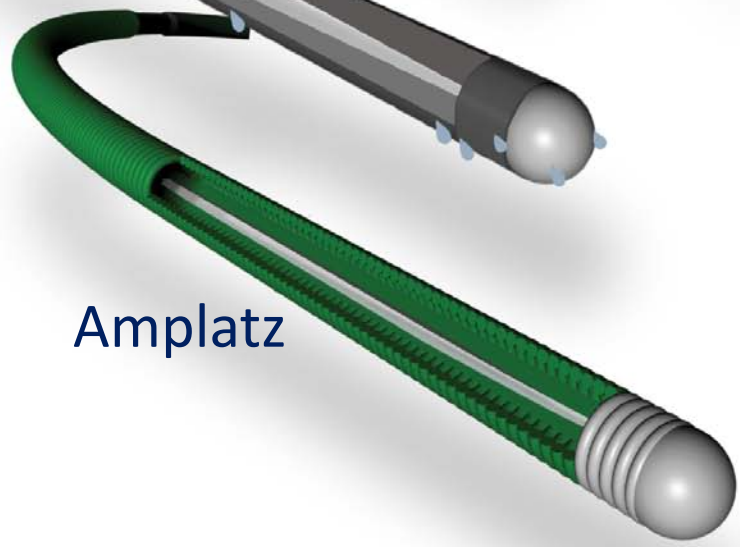
Bentson



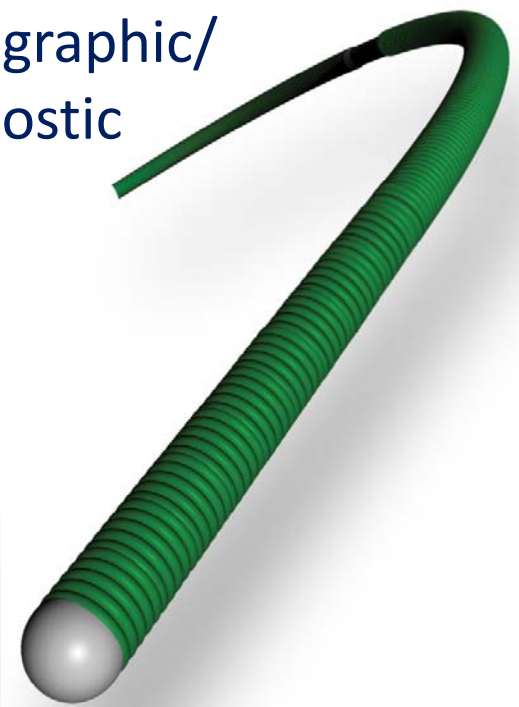
Hydrophilic



Amplatz



Rosen



Sets de Accesorios PTCA

- Válvula de Angioplastia - colocado en el catéter de angiografía e impide el flujo de sangre hacia atrás.
- Dispositivo de Torque – se usa para facilitar la maniobra de la guía
- Manómetros- utilizado para inflar el catéter de balón de angioplastia



Paquete Quirúrgico Customizado (CPT)

Beneficios del Concepto de paquetes customizados:

- Kits personalizados
- Simplificación de costos
- Reducción en el tiempo de preparación
- Eficiencia en control de inventario
- Reducción de códigos
- Reducción del riesgo de infección y menor riesgo de contaminación.



Usuarios Finales Potenciales





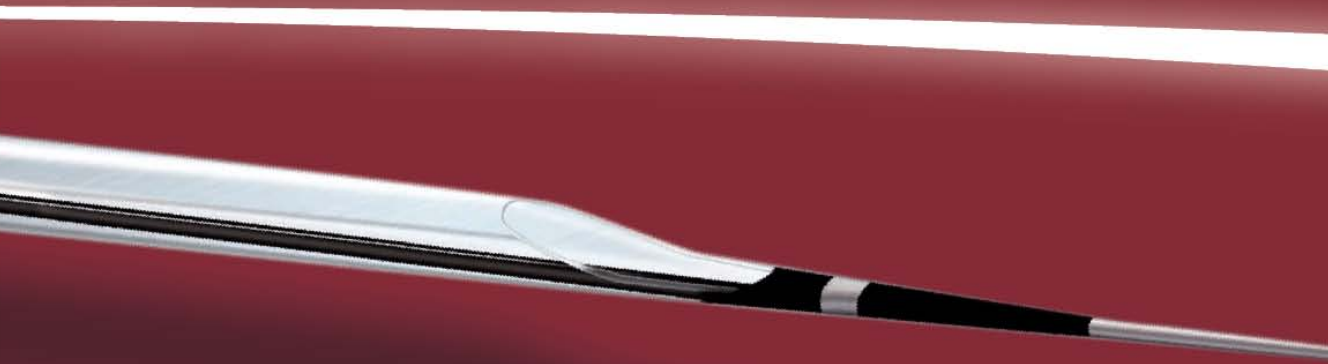
Competidores



Nuevos Productos

- 
- The image features three medical catheters and a connector against a blue background. The catheters are arranged diagonally from the top left towards the bottom right. The top one is a dilator catheter with a clear balloon. The middle one is a thrombus aspiration catheter with a black section. The bottom one is a standard catheter. On the right, a white connector is visible. A red dot is positioned to the left of the text.
- Catéteres Balón de Dilatación PTA y PTCA
 - Catéteres para Aspiración de Trombos

Aspicath Aspiration Catheter



*Biometrix aspiration catheters provides
the best solution for thrombus removal*

**Aspicath – Los Catéteres de Aspiración de Biometrix
proporcionan la mejor solución para la extracción de trombos**

Catéter de aspiración para Trombectomía



Procedimiento no quirúrgico donde se elimina el trombo por succión

Aspicath Aspiration Catheter

Aspicath – Características y Beneficios

- Trazabilidad óptima
Revestimiento hidrófilo Unico
- Diseño de la punta optimizado
Punta suave diseñado para aumentar el rendimiento
- Resistente al retorcimiento
Diseñado específicamente para el cateter de aspiracion
- Capacidad de empuje excelente
Con un eje innovador

- *Dos versiones disponibles: compatible con catéter guía de 6F y de 7F.*
 - BG-A6F-ASPICATH 6F Aspiration Catheter
 - BG-A7F-ASPICATH 7F Aspiration Catheter

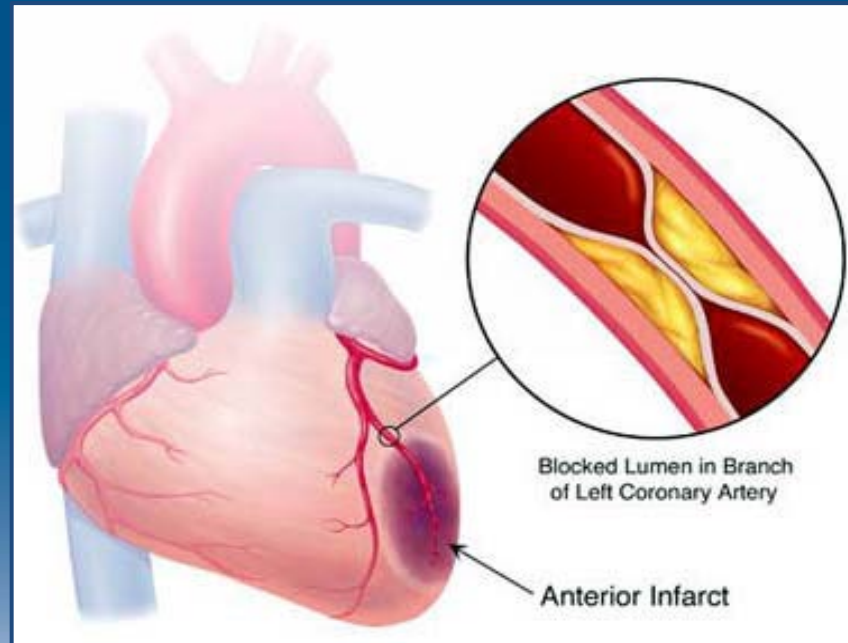


Ceto

PTCA Dilation Balloon Catheter

CETO – El catéter balón de dilatación coronaria
PTCA de Biometrix proporciona la mejor solución
para los procedimientos de Angioplastia Coronaria

PTCA Percutaneous Transluminal Coronary Angioplasty





Catéter Balón semicomplaciente de dilatación coronaria con recubrimiento hidrofílico

El Catéter Balón de Intercambio Rápido de Biometrix se utiliza para la dilatación de vasos sanguíneos obstruidos durante en la angioplastia procedimientos.

CAPACIDAD DE EMPUJE (Pushability)

Sin compromisos capacidad de empuje Hipotubo proximal de acero inoxidable que consigue excelente capacidad de empuje, con fricciones minimizadas entre el cuerpo del catéter y el medio exterior, consiguiendo por lo tanto alcanzar con mas rapidez la lesión objetivo.

AVANCE Y CAPACIDAD DE CRUCE (Trackability / Crossability)

Punta suave y flexible de 0.016" que permite al balón navegar mas fácilmente a través de itinerarios complejos y tortuosos para finalmente acceder con éxito a la lesión.

NAVEGAVILIDAD

Excelentes sensaciones de deslizamiento. Un recubrimiento hidrofílico avanzado cubriendo todas las partes distales del balón desde el cuerpo del catéter hasta la punta proporciona una excelente sensación de deslizamiento en todo tipo de situaciones difíciles.

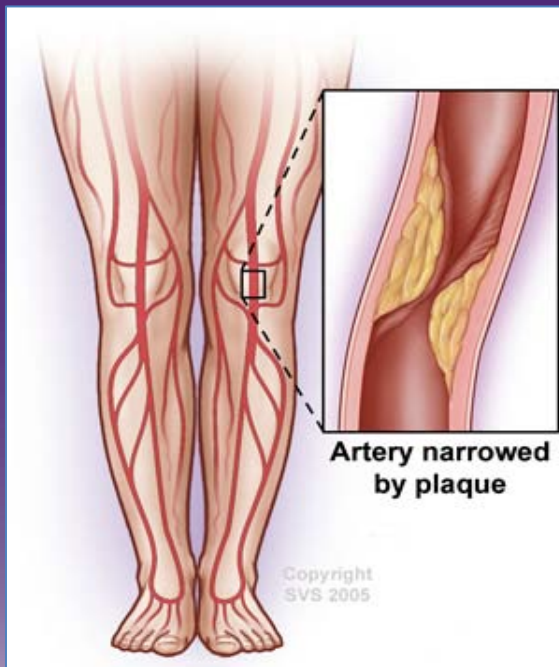


Glaucus PTA Balloon Catheter



**CETO – El catéter balón de dilatación PTA de
Biometrix proporciona la mejor solución para
los procedimientos de Angioplastia Periferica**

Percutaneous Transluminal Angioplasty



Glaucus PTA Balloon Catheter



- Catéter de balón Biometrix RX PTA es semi-compatible. Se utiliza para la dilatación de los vasos sanguíneos periféricos obstruidos en procedimientos de angioplastia.
- El catéter tiene excelentes características de trazabilidad y una punta cónica flexible.
- Con una capacidad de empuje óptimo y un innovador recubrimiento hidrofílico (FC) es apto para los cruces de oclusión más duros

Thank you
Gracias